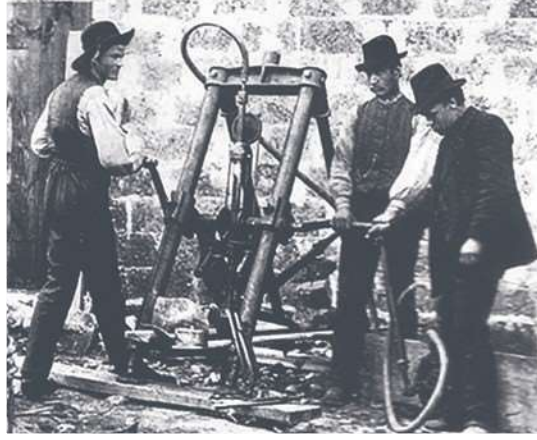


DAHA DERİN
DAHA SAĞLAM
DAHA DOĞRU





40 YILLIK TECRÜBE

40 yılı aşkın süredir ulusal ve uluslararası tecrübesi ile sondaj mühendislik ve taahhüt konularında hizmet vermektedir. Merkezi İstanbul'da bulunan şirketimiz, yetkin personeli, ileri teknoloji ekipmanları iş güvenliği ve çevre hassasiyeti öncelikleriyle, dünya çapında sondaj hizmeti verebilecek yetkinliğe, kurumsallığa ve güce sahiptir. Üretimde başarı ve sürekliliğin teminatı "hizmette dürüstlük ve kalite" prensibiyle çalışan Sismik-A, bilimsellik ve 40 yıllık tecrübe ışığında güveninize daha da lâayık olmak için kendini sürekli yenilemekte başarılı ve büyük işlere imza atmaya devam etmektedir.



FAALİYET ALANLARI

A-KAROTLU SONDAJ UYGULAMALARI

- Wireline yüzey karotlu sondajlar
- Wireline yer altı karotlu sondajlar
- Konvansiyonel karotlu sondajlar
- Ters sirkülasyon sondajlar
- Havalı ve Rotary çamurlu sondajlar
- Tenör kontrolü amaçlı hızlı sondajlar

B-JEOFİZİK/JEOTEKNİK

- Sismik yöntem
- Rezistivite
- Mikrotromer

C-SU SONDAJI

- Derin kuyu sondajları

D-FORE KAZIK UYGULAMALARI

Deneyimli ve kendini mesleğine adanmış profesyonel sondör ve saha mühendislerinden oluşan ekibimizin ana felsefesi; kaliteli, çevreye duyarlı, iş güvenliğine dikkat eden ve işverenin hedeflerine ulaşmasını sağlayacak şekilde, işveren ile işbirliği içerisinde Karotlu wireline sondajları, Havalı (RC) ters sirkülasyon sondajları, su sondajları, fore kazık uygulamaları ve jeofizik etüd çalışmaları hizmeti vermektedir.



FAALİYET ALANLARI



KAROTLU SONDAJ UYGULAMALARI

- Wireline yüzey karotlu sondajlar
- Maden arama rezerv etüdüleri
- Wireline yüzey ve yeraltı arama sondajları
- Rc kırıntılı sondajlar
- Hidrojeolojik etüdüler
- Isıl sondajlar
- Jeotermal sondajlar
- Havza etüdüleri

Enerji - maden rezerv sondajları, sahanın ekonomik açıdan değerlendirilmesi için yapılan ön çalışmaları, alınan karot örnekleri ile yaklaşık rezervin tespit edilmesine yardımcı olur. Deneyimli ve kendini mesleğine adanmış profesyonel sondör ve saha mühendislerinden oluşan ekibimizin ana felsefesi; kaliteli, çevreye duyarlı, iş güvenliğine dikkat eden ve işverenin hedeflerine ulaşmasını sağlayacak şekilde, işveren ile işbirliği içerisinde Karotlu wireline sondajları, Havalı (RC) ters sirkülasyon sondajları, su sondajları, fore kazık uygulamaları ve jeofizik etüd çalışmaları hizmeti vermektedir.

REFERANSLAR



{ KAROTLU SONDAJ UYGULAMALARI }



{ KAROTLU SONDAJ UYGULAMALARI }



KAROTLU SONDAJ UYGULAMALARI



JEOFİZİK / JEOTEKNİK

- Sismik Yöntem
- Rezistivite
- Mikrotromer

Bilimsel teknik yöntemlerle varlığı saptanan yeraltı jeoloji yapısı ve doğal zenginliklerin daha kesin bir şekilde belirlenebilmesi için nitelik ve nicelikler bakımından boyutlarının araştırılması ana ilkesidir. Bugün yapılaşma öncesinde jeolojik yapının tüm detaylarının aydınlatılması, zemin dinamiklerinin belirlenmesi, petrol, maden, doğalgaz gibi endüstriyel hammaddelerin tespitinde mutlak bir gereksinimdir.

Fiziksel yöntemler (sismik, elektrik, manyetik vb.) kullanarak yerin altını görüntülemeyi ve özelliklerini belirlemeyi amaçlamaktadır. Jeofizik sayesinde yer altında bulunan kömür, madenler, yeraltı suyu doğal zenginliklerimiz bulunması sağlanır.

Depremlerin , volkanların, heyelanların araştırılması izlenmesi depreme dayanıklı binalar inşa etmek için yapılan zemin etüt ve incelemeleri de dahil bütün çalışmalar, şirketimizin bünyesindeki profesyonel ekip ile yürütülmektedir.

REFERANSLAR



[JEOFİZİK / JEOTEKNİK]



{ SU SONDAJI }

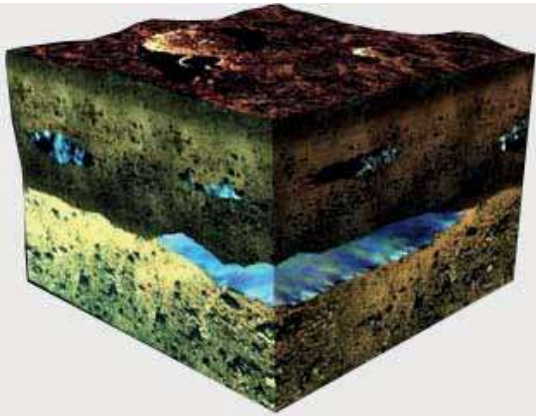
Su sondajının amacı yeraltındaki suyu yeryüzeyine çıkarmaktır. Ayrıca su veren tabakaların özelliği çok iyi belirlenmelidir. Jeolojik bilgiler sayesinde açılacak kuyunun derinliği , çapı , kullanılacak sondaj yöntemleri ve matkap cinsi belirlenerek en ekonomik ve sağlıklı biçimde kuyunun açılması işidir.

İhtiyaçlar göz önünde bulundurularak istenilen çapta matkaplar kullanılarak sondaj işlemine başlanır. Delgi işlemi tamamlandıktan sonra ekipmanlar(matkap, tij, ağırlık vs.) kuyudan çıkartılır. Daha sonra istenilen çapta ki kapalı ve filtreli borular kuyunun projesine göre indirilir. Borular ile kuyu cidarı yıkanmış ve elenmiş çakılla doldurulduktan sonra, kuyu kompresör ile temiz su gelene kadar temizlenir. Kuyu inkişafı amacına ulaşıldıktan sonra, kuyu ağzı betonu hazırlanıp pompa indirilecek şekilde uygulama tamamlanır.

{ REFERANSLAR }



SU SONDAJI



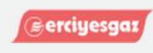
FORE KAZIK UYGULAMALARI

Taşıma kapasitesi düşük olan zeminlerde yapı yüklerini sağlam zeminlere ulaştırmak ve yapının zemin tarafından güvenli olarak taşınması amacıyla yapılan kazıklardır.

Bu kazıkların yapım metodları zemin özelliklerine, kazık çapına ve kazık boylarına bağlı olarak değişmektedir.

Uzman kadromuz ve geniş makine parkımız sayesinde her türlü fore kazık işini yüksek kalite ve güvenceyle yapabilmekteyiz.

REFERANSLAR



(FORE KAZIK UYGULAMALARI)



BAUER BG-7



BAUER BG-22



BAUER BG-25H



BAUER BG-24H

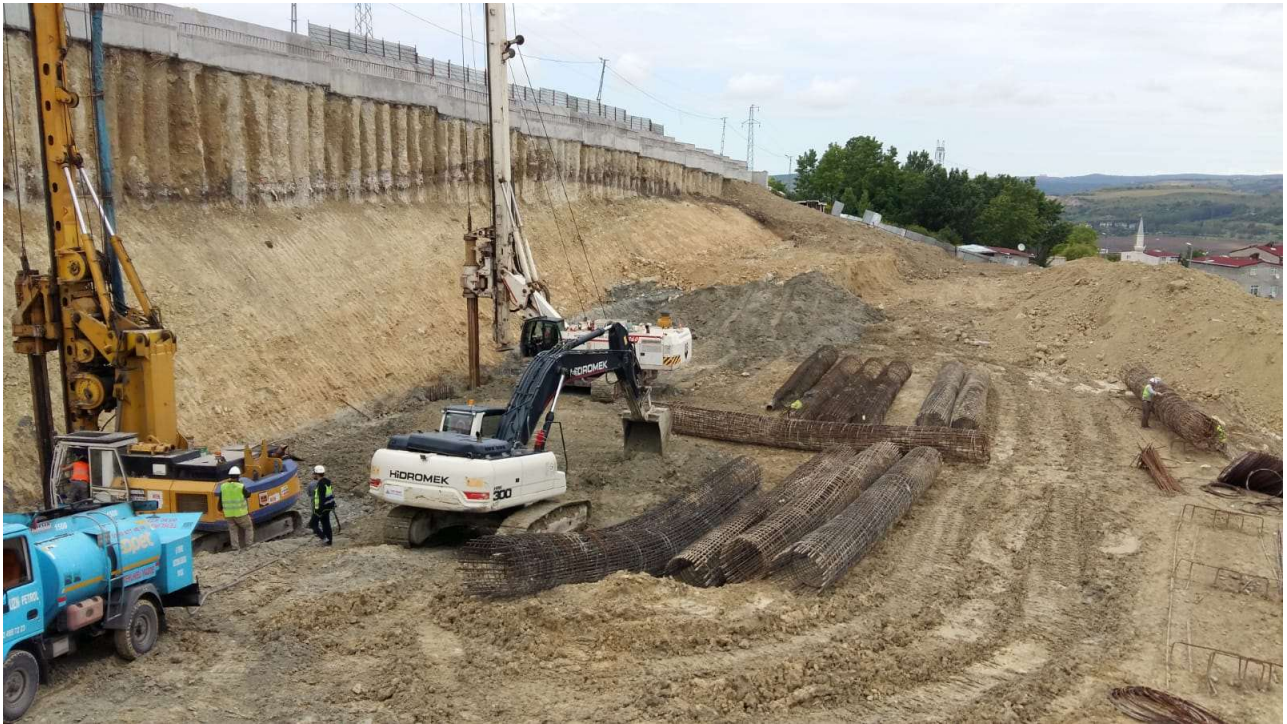
(FORE KAZIK UYGULAMALARI)



(FORE KAZIK UYGULAMALARI)



(FORE KAZIK UYGULAMALARI)



(FORE KAZIK UYGULAMALARI)



(FORE KAZIK UYGULAMALARI)



{ PREKAST PANEL UYGULAMALARI }



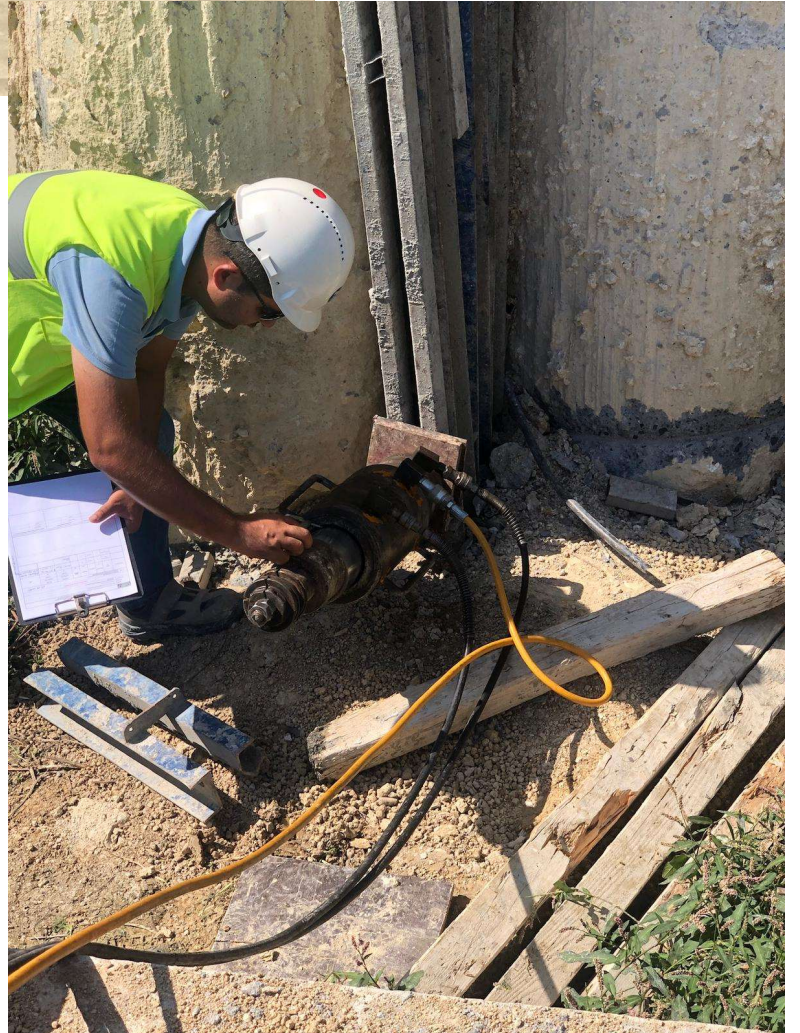
PÜSKÜRTME BETON UYGULAMALRIMIZ



METRO TÜNELLERİ ŞAFT UYGULAMALARIMIZ



ZEMİN ve KAYA MEKANİĞİ TEST UYGULAMALARI



ANKRAJ Ve ZEMİN ÇİVİSİ UYGULAMALARI



MAKİNA PARKIMIZ



MARKA : MELİS SONDAJ

MODEL ADI : MD 1000 PALETLİ SONDAJ MAKİNESİ

ADET : 2

MODEL YILI : 2020

MAKİNA PARKIMIZ

MD1000 PALETLİ SONDAJ MAKİNESİ TEKNİK ÖZELLİKLERİ

DELGİ KAPASİTELERİ

	Dış çap (mm)	Kuru Kuyu (m)	Çamur Kuyu (m)
BQ	55,60	1000	1400
NQ	69,90	750	1000
HQ	88,90	400	750
PQ	114,00	200	450

MOTOR

MOTOR	Cummins QSB Su Soğutmalı, Turbo Şarjlı, Su Soğutmalı Dizel Motor
MOTOR HACMİ	6.7 Lt
MAKSİMUM GÜÇ	280Hp @2100 rpm
YAKIT TANKI KAPASİTESİ	400 Lt
EMİSYON SERTİFİKASI	Tier-4 Sertifikalı
MOTOR TORK DEĞER	1700 Nm @ 1300 rpm
KONTROL ÜNİTESİ	ECM/MEKANİK

MAKİNA PARKIMIZ

MD1000 PALETLİ SONDAJ MAKİNESİ TEKNİK ÖZELLİKLERİ

MORSET MODULÜ			
ROTASYON MOTORU	140 cc		REXROTH
MORSET İÇ ÇAP	119mm		
ÇENE	7 adet		
ÇENE TUTMA KUVVETİ	184.700 N		
ÇENE TİPİ	HİDROLİK SIKMA YAYLI AÇMA		
MEKANİK ŞANZİMAN	FUNK 4 VİTES		
ANA DİŞLİ ORANI	2:1		
ŞANZİMAN	ÇEVİRİM ORANI	DEVİR	TORK
1. VİTES	6,27:1	160rpm – 260rpm	9.784 Nm – 6.002 Nm
2. VİTES	3,12:1	320 rpm – 522 rpm	4.868 Nm – 2.986 Nm
3. VİTES	1,75:1	571 rpm – 930 rpm	2.730 Nm – 1.675 Nm
4. VİTES	1,00:1	1.000 rpm – 1630 rpm	1.560 Nm – 957 Nm

MAKİNA PARKIMIZ

MD1000 PALETLİ SONDAJ MAKİNESİ TEKNİK ÖZELLİKLERİ

KULE	
SONDAJ AÇISI	45° Yatay Açılı – 90° Dik Açılı Arası
BESLEME UZUNLUĞU	335cm
ÇEKME KUVVETİ	18.000kg
BASMA KUVVETİ	24.000 kg
KULE ÖZELLİKLERİ	<ul style="list-style-type: none">•Teleskopik Olarak Açılan Kule•6 mt Çekme Kapasitesi•Bağımsız 2 Adet Hidrolik Kule Açma Pistonu•Hidrolik Yana Kayabilen Morset•Kuleye Monte Ana Vinç•Acil Durum Güvenlik Halatı
VİNÇ VE HALAT SİSTEMİ	
ANA VİNÇ	<ul style="list-style-type: none">•BRADEN Marka•Sabit Hızlı Hidrolik Tahrikli Tambur Motoru•9.000 Kg. Çekme Kapasitesi,•15m/dk Çekme Hızı•18mm Çapında Çelik Halat
WİRELİNE VİNÇ	<ul style="list-style-type: none">•37 kN Boş Tambur Kuvveti•8,9 kN Dolu Tambur Kuvveti•130m/d Boş Tambur Hızı•550m/d Dolu Tambur Hızı•6 mm Çapında, 1.600m Çelik Halat
PALET	STRICKLAND SRL 12 TON

MAKİNA PARKIMIZ



MARKA : MELİS SONDAJ

MODEL ADI : MD 2500 PALETLİ SONDAJ MAKİNESİ

MODEL YILI : 2020-2021

ADET : 2

MAKİNA PARKIMIZ

MD2500 PALETLİ SONDAJ MAKİNESİ TEKNİK ÖZELLİKLERİ

DELGİ KAPASİTELERİ			
	Dış çap (mm)	Kuru Kuyu (m)	Çamur Kuyu (m)
BQ	55,60	2400	3000
NQ	69,90	1800	2500
HQ	88,90	1250	1750
PQ	114,00	600	850

MOTOR	
MOTOR	Cummins ISL E6 400 Su Soğutmalı, Turbo Şarjlı, Çıkış Soğutmalı Dizel Motor
MOTOR HACMİ	8.9 Lt
MAKSİMUM GÜÇ	400Hp @2100 rpm
YAKIT TANKI KAPASİTESİ	400 Lt
EMİSYON SERTİFİKASI	Tier-6 Sertifikalı
MOTOR TORK DEĞER	1700 Nm @ 1300 rpm
KONTROL ÜNİTESİ	Elektronik Kontrol (ECM)

MAKİNA PARKIMIZ

MD2500 PALETLİ SONDAJ MAKİNESİ TEKNİK ÖZELLİKLERİ

KULE	
SONDAJ AÇISI	45° Yatay Açılı – 90° Dik Açılı Arası
BESLEME UZUNLUĞU	335cm
ÇEKME KUVVETİ	18.000kg
BASMA KUVVETİ	24.000 kg
KULE ÖZELLİKLERİ	<ul style="list-style-type: none">•Teleskopik Olarak Açılan Kule•6 mt Çekme Kapasitesil•Bağımsız 2 Adet Hidrolik Kule Açma Pistonu•Hidrolik Yana Kayabilen Morset•Kuleye Monte Ana Vinç•Acil Durum Güvenlik Halatı
VINÇ VE HALAT SİSTEMİ	
ANA VINÇ	<ul style="list-style-type: none">•BRADEN Marka•Sabit Hızlı Hidrolik Tahrikli Tambur Motoru•18.000 Kg. Çekme Kapasitesi,•15m/dk Çekme Hızı• 18mm Çapında Çelik Halat
WIRELINE VINÇ	<ul style="list-style-type: none">•37 kN Boş Tambur Kuvveti•8,9 kN Dolu Tambur Kuvveti•130m/d Boş Tambur Hızı•550m/d Dolu Tambur Hızı•6 mm Çapında, 1.600m Çelik Halat
PALET	•TRACKONE SRL 12TON

MAKİNA PARKIMIZ

MD2500 PALETLİ SONDAJ MAKİNESİ TEKNİK ÖZELLİKLERİ

MORSET MODULÜ			
ROTASYON MOTORU	160 cc	REXROTH	
MORSET İÇ ÇAP	119mm		
ÇENE	7 adet		
ÇENE TUTMA KUVVETİ	184.700 N		
ÇENE TİPİ	HİDROLİK SIKMA YAYLI AÇMA		
MEKANİK ŞANZİMAN	FUNK 4 VİTES		
ANA DIŞLI ORANI	2:1		
ŞANZİMAN	ÇEVİRİM ORANI	DEVİR	TORK
1. VİTES	6,27:1	160rpm – 260rpm	9.784 Nm – 6.002 Nm
2. VİTES	3,12:1	320rpm – 522rpm	4.868 Nm – 2.986 Nm
3. VİTES	1,75:1	571rpm – 930rpm	2.730 Nm – 1.675 Nm
4. VİTES	1,00:1	1.000rpm – 1.630rpm	1.560Nm – 957Nm

MAKİNA PARKIMIZ



MARKA : ORTADOĐU SONDAJ

MODEL : GEO 1500

MODEL YILI : 2018

ADET : 1

MAKİNA PARKIMIZ

GEO1500 PALETLİ SONDAJ MAKİNESİ TEKNİK ÖZELLİKLERİ

Derinlik Kapasitesi

	Dik	Yatay	Yukarı
PQ	1.040	715	300
HQ	1.420	980	410
NQ	2.230	1.540	640
BQ	3.020	2.080	870

MAKİNA PARKIMIZ



MODEL : SPRAGO 400

MODEL YILI : 2005

ADET : 1

	Dik	Yatay
HQ	450	400
NQ	600	560

MAKİNA PARKIMIZ



MODEL : CASSAGRANDE C6 Mini Kazık Makinası

MODEL YILI : 1999

ADET : 1

Engine power	119 kW
Width of crawler	2250 mm
MAST	
Stroke of rotary head	4100 / 7100 mm
Extraction force	85 kN
Crowd force	85 kN
CLAMPS	
Diameters	40 ÷ 254 mm
ROTARY HEAD	
Torque	15200 Nm
Max. Drilling speed	400 rpm
WEIGHT	
Weight in working condition	15000 kg

MAKİNA PARKIMIZ



MODEL : CASSAGRANDE C6XP Mini Kazık Makinası

MODEL YILI : 2012

ADET : 1

Engine power	119 kW
Width of crawler	2250 mm
MAST	
Stroke of rotary head	4100 / 7100 mm
Extraction force	85 kN
Crowd force	85 kN
CLAMPS	
Diameters	40 ÷ 254 mm
ROTARY HEAD	
Torque	15200 Nm
Max. Drilling speed	400 rpm
WEIGHT	
Weight in working condition	15000 kg

MAKİNA PARKIMIZ



MODEL : CASSAGRANDE C6XP Mini Kazık Makinası

MODEL YILI : 2013

ADET : 1

Engine power	119 kW
Width of crawler	2250 mm
MAST	
Stroke of rotary head	4100 / 7100 mm
Extraction force	85 kN
Crowd force	85 kN
CLAMPS	
Diameters	40 ÷ 254 mm
ROTARY HEAD	
Torque	15200 Nm
Max. Drilling speed	400 rpm
WEIGHT	
Weight in working condition	15000 kg

MAKİNA PARKIMIZ



MODEL : MAIT HR 260 Fore Kazık Makinası

MODEL YILI : 2016

ADET : 1

MAKİNA PARKIMIZ

MAIT HR 260 Fore Kazık Makinası

Rotary	
Nominal Torque	260 KNm
Nominal Pull-Back (CP Version)	200 - 280 KN
Nominal Pull-Back (THD Version)	200 - 200 KN
Unloading Speed	140 rpm
Stroke	6.100 mm (CP version) 10.000 mm (THD version)
Winches	
Main Winch Nominal Pullback	240 - 260* KN
Secondary Winch Nominal Pullback	80 - 120 - 180 KN
Engine	
Brand	CATERPILLAR
Model	C13
Power	328 KW @ 2.100 rpm
Hydraulic System	
Hydraulic Oil Tank	800 liters
Fuel Tank	430 liters
Crawler	
Length	5.450 mm
Width	3.000 - 4.300 mm
Shoes	900 mm
Weight	
Approx Weight	75 ton

MAKİNA PARKIMIZ



MODEL : MAIT HR 130 Fore Kazık Makinası

MODEL YILI : 2010

ADET : 1

MAKİNA PARKIMIZ

MAIT HR 130 Fore Kazık Makinası

Rotary	
Nominal Torque	170 KNm
Nominal Pullback	140 KN x 4 = 560 KN
Nominal Pulldown	20 - 34* KN
Stroke	14.500 mm
Winches	
1st Winch Nominal Pullback	140 KN
2nd Winch Nominal Pullback	80 KN
Engine	
Brand	CATERPILLAR
Model	C7
Power	186 KW @ 2.100 rpm
Hydraulic System	
Hydraulic Oil Tank	470 lit
Fuel Tank	200 lit
Crawler	
Length	4.500 mm
Width	2.500 - 3.600 mm
Shoes	600 mm
Weight	
Approx Weight	33 ton

MAKİNA PARKIMIZ



MODEL : BAUER BG 24 Fore Kazık Makinası

MODEL YILI : 2015

ADET : 1

BG 24 H (BT 75) PremiumLine Drilling Rig

max. Drilling diameter	1.700 mm / 5.6 ft
max. Drilling depth	58 m / 190.3 ft
Torque	237 kNm / 174, 802 lbf ft
Engine Power	313 kW / 420 hp
max. Height	21, 9 m / 71.9 ft

BİNEK ARAÇ LİSTEMİZ

DACIA DUSTER 4WD 2017 MODEL 2 ADET

DACIA DOCKER VAN 2017 MODEL 1ADET

TATA XENON 4*4 PICKUP 2011 MODEL 1 ADET

FORD RANGER 4WD 2015 MODEL 2 ADET



ZEMİN ARAŞTIRMA MÜHENDİSLİK İNŞAAT MAK. SAN. TİC. LTD. ŞTİ.

DAHADERİN
DAHASAĞLAM
DAHADOĞRU

www.sismika.com.tr

Eğitim Mah. Poyraz Sokak Sadıkoğlu İş Merkezi No: 1-62 Kadıköy, İSTANBUL, TÜRKİYE

Tel: +90 216 449 35 08 - 449 35 11 • Fax: +90 216 348 76 83

info@sismika.com